



校园

🏠 学校首页 > 校园 > 正文

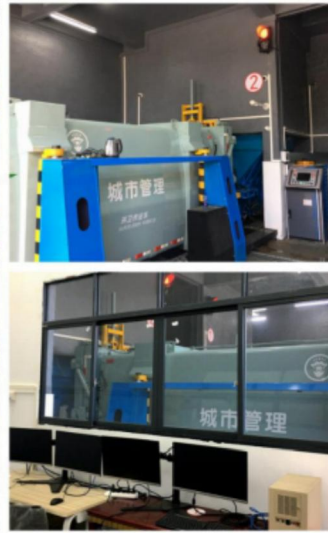
学校垃圾压缩站投入使用

时间：2020-06-22 18:37:50 来源：总务处 编辑：张森 作者： 点击：54次

经过半个月调试运行后，学校新建的生活垃圾压缩站正式投入使用。新建垃圾压缩站的正式启用，解决了过去垃圾露天堆放、长时间存放等长期困扰大家的问题，同时，对推动学校环境综合整治工作和改进校园人居环境将发挥重要作用。



新建生活垃圾压缩站位于学校南门东侧与校卫队办公楼之间原空地，2019年11月初正式开工建设，今年5月底完成安装并调试运行。该站采用静压缩作业，实行专人常态化和精细化管理，并严格按照有关部门的环保相关标准，对校本部和南方医院的生活垃圾进行集中收集、压缩中转、日产日清、综合处理，最大限度地减少对周边环境的影响。调试运行以来，日处理生活垃圾20余吨，完全满足对校本部和南方医院生活垃圾的减量和无害化处理设计要求。



下一条：【毕业生】逆水行舟，不进则退



学校地址：广州市白云区沙太南路1023号-1063号
粤ICP备05084331号 南方医科大学版权所有



南方医科大学



网络报障



学校邮箱



公众号



微博



手机