


员工操作手册概要

The screenshot shows a web browser window displaying the login page for the 'XR-eHR-U4.2' system. The browser's address bar shows 'http://218.15...'. The page header features the Southern Medical University logo and name. The main content area has a dark purple background with the title '高校人力资源管理信息系统' and version 'XR-eHR-U4.2'. A login form on the right includes fields for '用户名' (LoginName) and '密码' (Password), with a '登陆' (Login) button. The footer contains technical details: '浏览器(Browser):IE-8.0 产品版本(Version):5.1.1137 数据库(Database):SQL SERVER(567)'. The screen resolution is noted as 1366*768.

http://218.15... 文件(F) 编辑(E) 查看(V) 虚拟机(M) 选项卡(T) 帮助(H)

 **南方医科大学**
Southern Medical University

高校人力资源管理信息系统

XR-eHR-U4.2

用户名
LoginName

密码
Password

登陆

屏幕分辨率(Screen Resolution):1366*768
浏览器(Browser):IE-8.0 产品版本(Version):5.1.1137 数据库(Database):SQL SERVER(567)

登录说明：方式 1、通过校园网登录地址：<http://192.168.17.21:8080>

方式 2、外网登录地址：<http://218.19.163.121:8080/Login.jsf>

帐号：除学校领导用“姓名”登录外，普通员工一律用“身份证号”登录

密码：初始密码：test，自己可以去修改密码

登录进去后：1、只拥有员工自助权限的普通员工看到的自助界面首页为

The screenshot shows the HR Management Information System (HRMIS) homepage for a user named 唐中坤 (Tang Zhongkui). The interface is in Chinese and features a blue header with the system title and the Southern Medical University logo. The main content area is divided into several sections:

- 待办事宜 (Pending Tasks):** A table with columns for 发起时间 (Initiation Time), 发起人 (Initiator), 要求操作 (Required Action), 说明 (Description), and 操作 (Action). The table is currently empty.
- 业务提醒 (Business Reminders):** A section for reminders, currently empty.
- 日程管理 (Calendar Management):** A calendar for May 2015. The date 16 is highlighted in orange.
- 新闻 (News):** A section titled "暂时没有新闻()" (No news at the moment), featuring a large image of a traditional Chinese building.
- 常用功能 (Common Functions):** A sidebar with icons for: 个人人事 (Personal HR), 个人考勤 (Personal Attendance), HR系统 (HR System), 软件下载 (Software Download), 建议反馈 (Suggestions and Feedback), 在线消息 (Online Messages), 论坛中心 (Forum Center), and 政策法规 (Policies and Regulations).
- 员工风采 (Employee风采):** A section for employee profiles, showing a placeholder for a photo and fields for 编号 (ID), 姓名 (Name), 所在单位 (Unit), and 所在部门 (Department).

The bottom of the page includes a status bar with "完成" (Completed) on the left and "Internet" and "100%" on the right.



人力资源管理信息系统

登录人员:唐中坤

修改密码 退出

个人服务 业务处理

信 基本信息

待办事宜

发起时间	发起人	要求操作	说明	操作
------	-----	------	----	----

点击个人服务下面的：基本信息，进到员工基本信息操作界面

- 常用功能
- 个人人事
 - 个人考勤
 - HR系统
 - 软件下载
 - 建议反馈
 - 在线消息
 - ...
 - ...

新闻

暂时没有新闻()

业务提醒

日程管理

五月 2015

M	T	W	T	F	S	S
				1	2	3
4	5	6	7	8	9	10
11	12	13	14	15	16	17
18	19	20	21	22	23	24
25	26	27	28	29	30	31

员工风采

照片暂缺

编号:
姓名:
所在单位:
所在部门:

最新公告 更多 学习园地 更多

暂时没有信息



人力资源管理信息系统

登录人员:唐中城

修改密码 退出

首页 个人服务 业务处理

信息服务

教研管理
人事业务

- 自助查询论文绩效
- 自助教材业绩
- 自助论文管理**
- 自助课程业绩
- 自助获奖成果业绩
- 自助发明专利业绩
- 自助学科建设奖励
- 自助重大成果奖励
- 自助高层次项目奖励
- 个人核对
- 自助高层论文管理

发起人	要求操作	说明	操作
鼠标依次停在相应的菜单上，即显示该菜单下的各个上报功能菜单 点击相应的菜单进去就可以进行填报工作量			

更多

业务提醒

常用功能

- 个人人事
- 个人考勤
- HR系统
- 软件下载
- 建议反馈
- 在线消息
- 学习园地

新闻

暂时没有新闻()

更多

日程管理

五月 2015

M	T	W	T	F	S	S
				1	2	3
4	5	6	7	8	9	10
11	12	13	14	15	16	17
18	19	20	21	22	23	24
25	26	27	28	29	30	31

员工风采



编号:
姓名:
所在单位:
所在部门:

照片暂缺

最新公告

更多

学习园地

更多

暂时没有信息

点击上面的：自助论文管理，就进到论文填报界面

人力资源管理信息系统

自助管理 -> 自助论文管理

时间名称: 2015年上半年奖励津贴 查询

记录数:0 页数:0 每页有100 当前为第1页 首页 上页 下页 尾页

姓名	二级单位	时间名称	论文类别	论文名称	发表刊物名称	年、卷、期、页	发表时间	论文类型	ISSN	作者系数	图片	状态	操作
----	------	------	------	------	--------	---------	------	------	------	------	----	----	----

新建

点击新建

点击新建后，进到自助申报论文界面进行操作。其它业务种类以此类推

高校人力资源管理信息系统

自助管理->自助论文管理

时间名称: 2015年上半年奖励津贴

记录数:0 页数:0 每页有 100 当前为

姓名 二级单位 时间名称

自助管理->论文管理申报

姓名	唐中坤				
二级单位	药学院				
时间名称	请选择				
论文类别	[浏览...]				
ISSN号(若成灰色则不用填写)					
论文名称					
发表刊物名称(若成灰色则不用填写)					
年、卷、期、页(2012, 25(5): 101-105)					
发表时间	[浏览...]				
论文类型	[浏览...]				
作者系数:	1.00				
上传图片(.jpg)	[浏览...]				
共同第一作者序号	第一作者姓名	第一作者单位	共同通讯作者序号	通讯作者姓名	通讯作者单位
1			1		
2			2		
3			3		

时间名称可选，点击就可显示

有放大镜的，只能点击选择，不用输入

保存 关闭

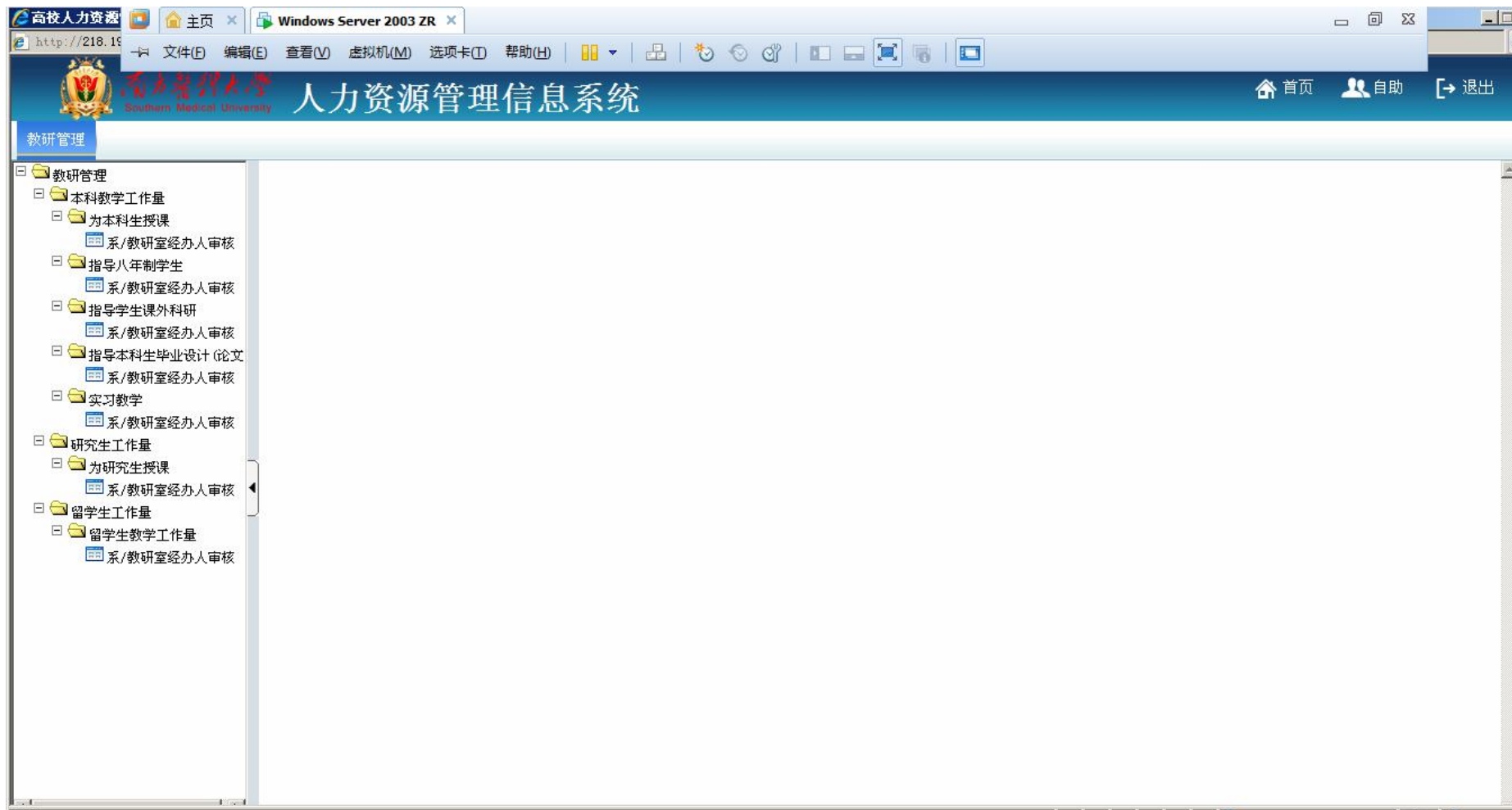
备注：
(1) 只统计以南方医科大学为第一署名单位，且人事关系在学校校本部的教职员工以第一作者或通讯作者身份发表的学术论文；
(2) 如通讯作者和第一作者均为我校教职员工，只由通讯作者所在单位统计一次，第一作者所在单位不再重复统计；
(3) 论文类别请填写研究型论文、综述、短篇、个案；
(4) 摘要、会议论文、大会发言、增刊、特刊以及不被SCI收录论文不列入统计；

http://218.19.163.121:8080/extend/teaching/thesisSelfEdit.jsf?operType=add

登录进去后：2、同时拥有 HR 业务操纵权限和员工自助权限的员工看到的界面为



来到首页，可点击教研管理进到模块中如下：



点击相应具有权限的功能菜单，就进入到相应的功能核对、审核业务中

如需要进到员工自助界面，请点击右上角“自助”，进到员工自助界面里进行操作

